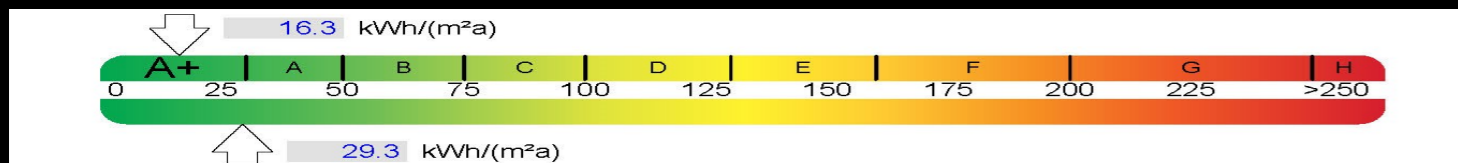




Norden

- Wohnraumlüftung mit Wärmerückgewinnung.
- Fußbodenheizungen mit Wärmepumpe, Fenster mit 3-fach-Isolierverglasungen.
- Dusche bodeneben gefliest, EG absatzfrei und barrierefrei.
- perfekt geplant, hochwertig gebaut,



Süden

Für das Prospekt, Seite 1-8, wird die Haftung ausgeschlossen, gültige Unterlagen sind ausschließlich Dokumente und Pläne, die im notariellen Kaufvertrag aufgeführt oder / und beigelegt sind.

78549 Spaichingen
Hauptstrasse 94
☎ 0 74 24 / 95 50-0

Internet: www.gulden.de
E-mail: info@gulden.de
Fax: 0 74 24 / 95 50-50



Gulden

Spaichingen, Mühlgasse 18-1 und 18-2



Osten

Einfamilien-Wohnhäuser mit Doppelgarage, optional mit Terrassenüberdachung, 135 m² Wohnfläche, erweiterbar mit Wintergarten, familienfreundlicher Grundriss, hochwertige Baumaterialien mit super Wärmedämmung, Fußbodenheizungen. Ruhige Wohnlage, Süd Ausrichtung, Festpreis und Fertigstellungsgarantie. Reden Sie mit dem Profi und sichern Sie sich Ihr Traumhaus!



Westen

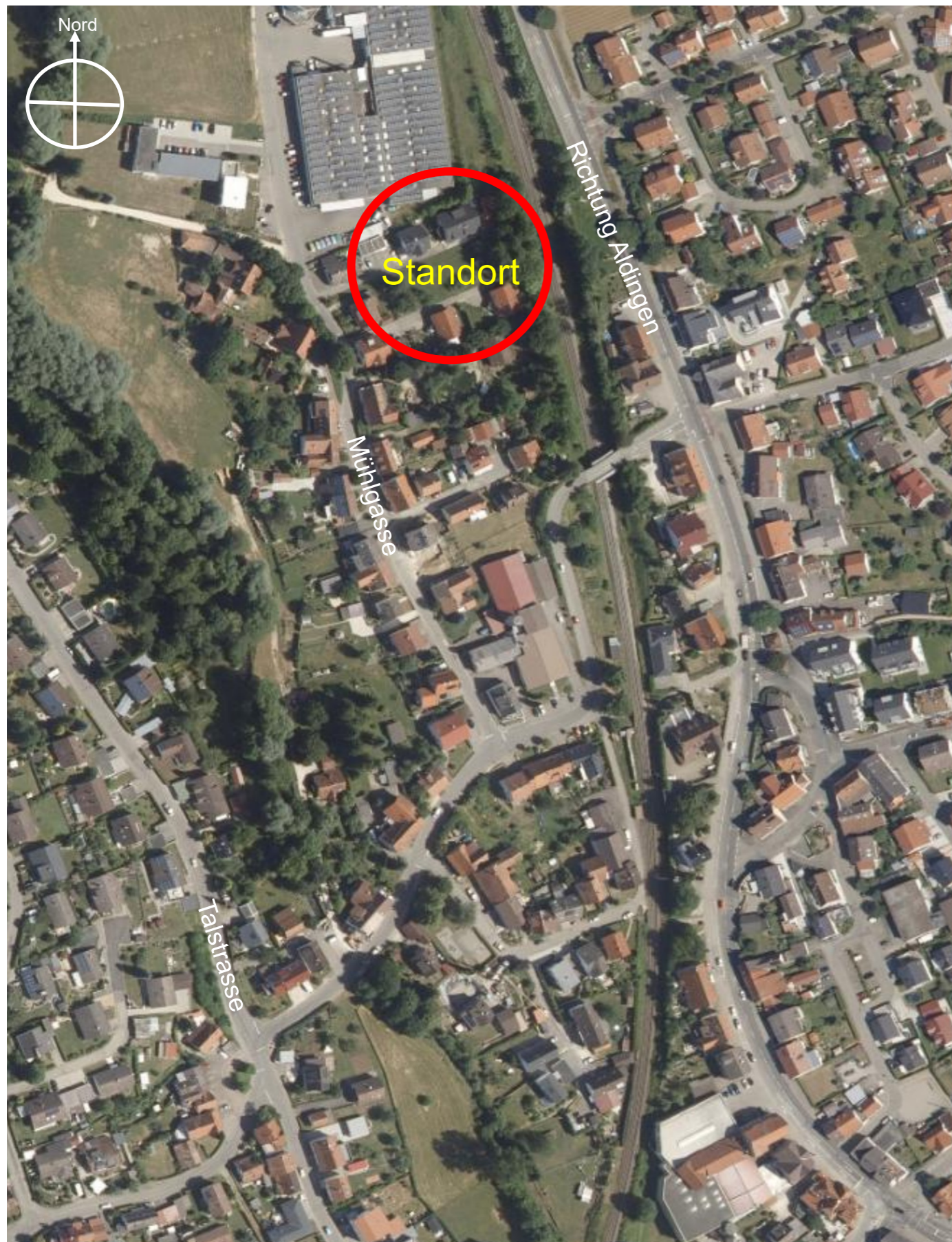
78549 Spaichingen
Hauptstrasse 94
☎ 0 74 24 / 95 50-0

Internet: www.gulden.de
E-mail: info@gulden.de
Fax: 0 74 24 / 95 50-50



Gulden

Die Lage in Spaichingen, Mühlgasse



FLÄCHENAUFSTELLUNG

Bauherr: Gulden GmbH+Co.KG
Hauptstraße 94
785449 Spaichingen

Bauobjekt: Neubau von zwei Einfamilienhäusern
Mühlgasse 18/2, 18/3
78549 Spaichingen

05.09.2022

WOHNFLÄCHE

ERDGESCHOSS

Garderobe	7,54	m ²
WC	1,95	m ²
Küche	10,53	m ²
Wohnen/Essen	31,95	m ²
Abstellraum/Technik	8,34	m ²
Büro	9,09	m ²
Summe	69,40	m²
Terrasse	25,58 m ² x0,25	6,40 m ²
Summe EG	75,80	m²

DACHGESCHOSS

Diele	6,36	m ²
Bad	9,98	m ²
Kind 1	12,17	m ²
Kind 2	11,16	m ²
Schlafen	10,80	m ²
Ankleide	8,63	m ²
Summe DG	59,10	m²

Summe Wohnflächen EG+DG	134,90	m²
Summe Wohnfläche beide Häuser	269,79	m²

NUTZFLÄCHEN

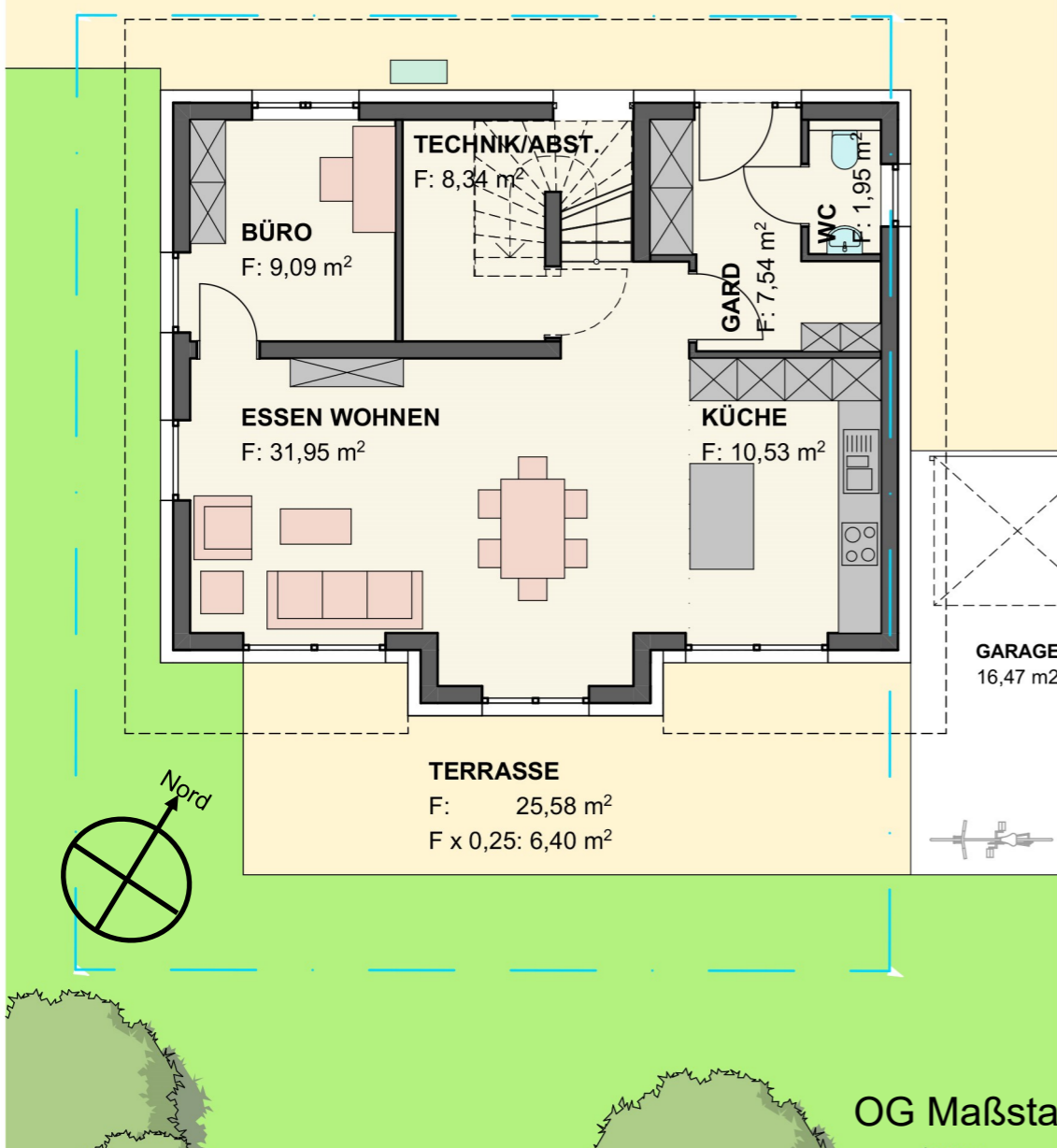
Garage	16,47	m ²
Garage	16,47	m ²
Summe	724,85	m²
Summe Nutzflächen beide Häuser	1449,69	m²

UMBAUTER RAUM

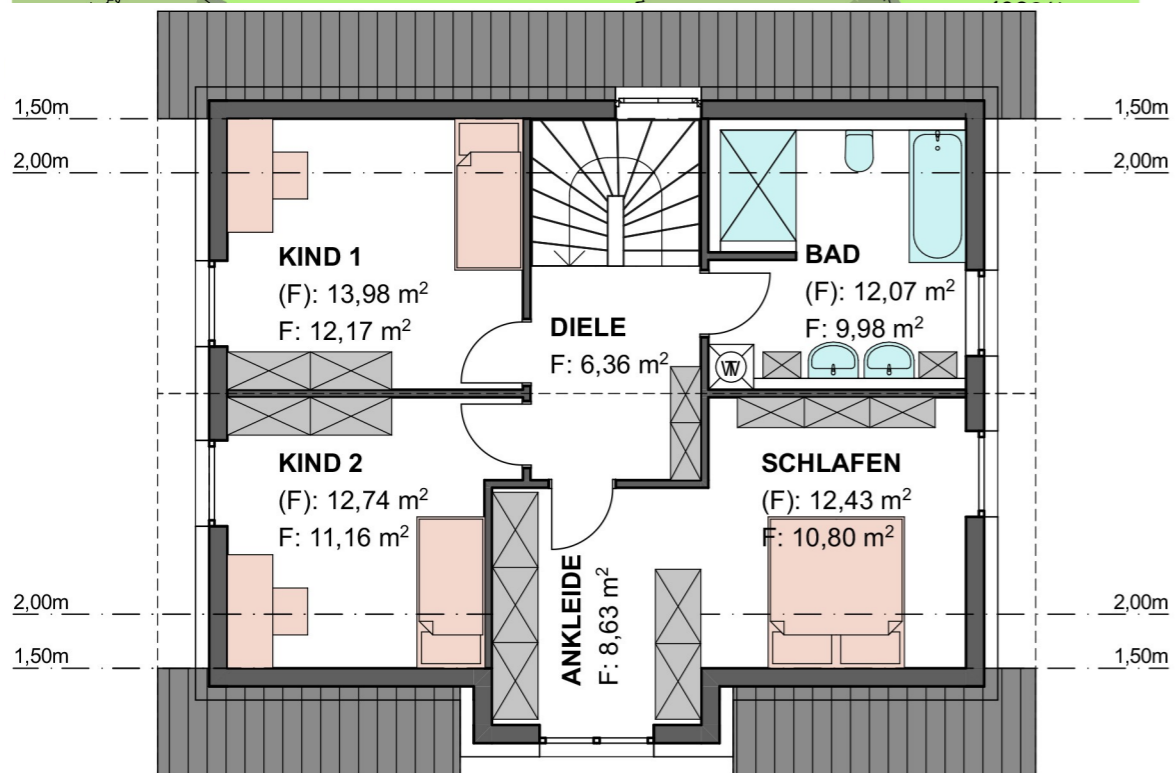
	Fläche in m ²	x	mittlere Höhe in m		
EG	89	x	2,92	260	m ³
DG	89	x	3,33	296	m ³
Summe				556	m³
Summe umbauter Raum beide Häuser				1112	m³



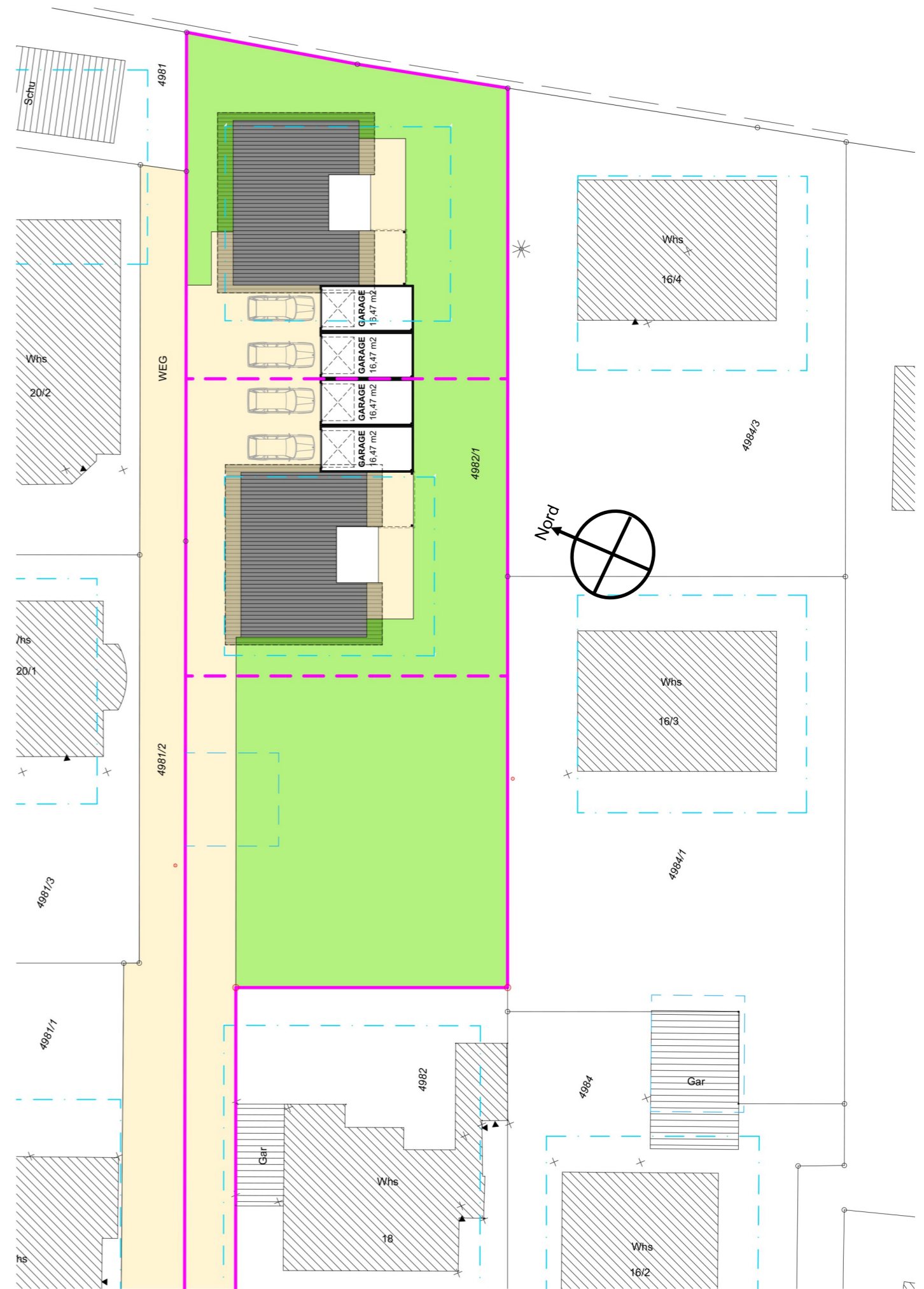
EG Maßstab 1:100



OG Maßstab 1:100



Lageplan, Grundstücksübersicht





Grundstück		125.000,— €
Versorgung, Zufahrt, Kanal		28.200,— €
Haus		495.800,— €
Photovoltaik 60% der Süddachfläche		15.600,— €
Außenanlage	15.500,— €	
Terrassenüberdachung	12.000,— €	
Garagen	Je 11.900,— €	
Summe		664.600,— €